



*wyniki matury 2023*  
*w I LO im. M. Kopernika w Żywcu*

## Wyniki egzaminu maturalnego w roku szkolnym 2022/2023

Zdawalność egzaminu w szkole:

## Wyniki egzaminu maturalnego w roku szkolnym 2022/2023

Zdawalność egzaminu w szkole:

- ▶ do egzaminu maturalnego przystąpiło – 196 uczniów

## Wyniki egzaminu maturalnego w roku szkolnym 2022/2023

Zdawalność egzaminu w szkole:

- ▶ do egzaminu maturalnego przystąpiło – 196 uczniów
- ▶ zdało egzamin maturalny – 194 uczniów

## Wyniki egzaminu maturalnego w roku szkolnym 2022/2023

Zdawalność egzaminu w szkole:

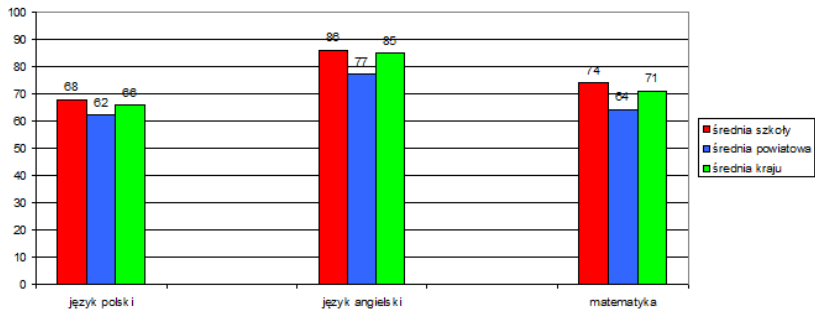
- ▶ do egzaminu maturalnego przystąpiło – 196 uczniów
- ▶ zdało egzamin maturalny – 194 uczniów
- ▶ zdawalność egzaminu maturalnego po sesji majowej – 97%

## Wyniki egzaminu maturalnego w roku szkolnym 2022/2023

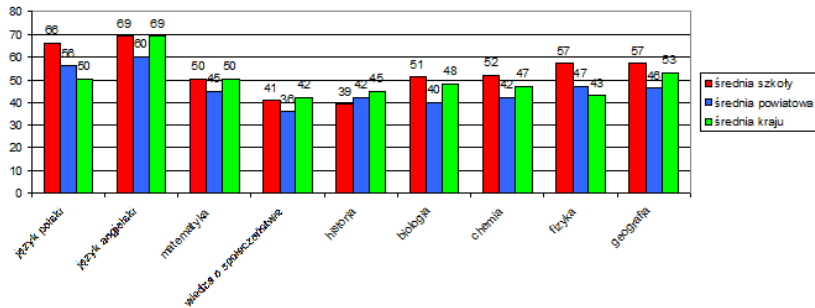
Zdawalność egzaminu w szkole:

- ▶ do egzaminu maturalnego przystąpiło – 196 uczniów
- ▶ zdało egzamin maturalny – 194 uczniów
- ▶ zdawalność egzaminu maturalnego po sesji majowej – 97%
- ▶ zdawalność egzaminu maturalnego z uwzględnieniem sesji poprawkowej – 99%

### przedmioty obowiązkowe - poziom podstawowy



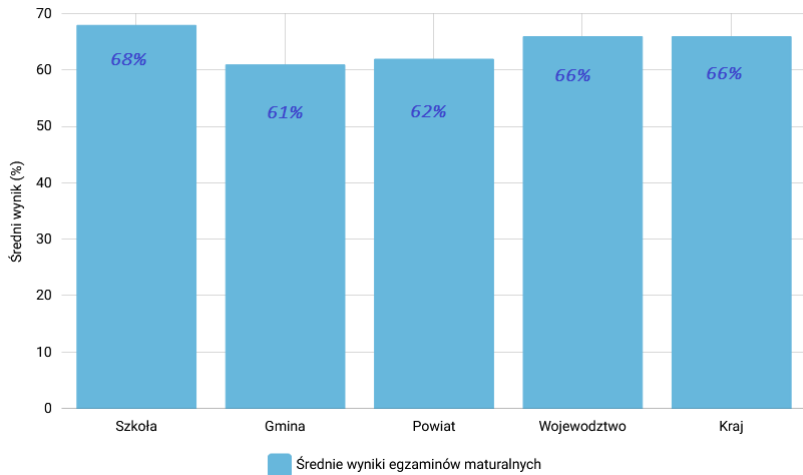
### przedmioty dodatkowe - poziom rozszerzony



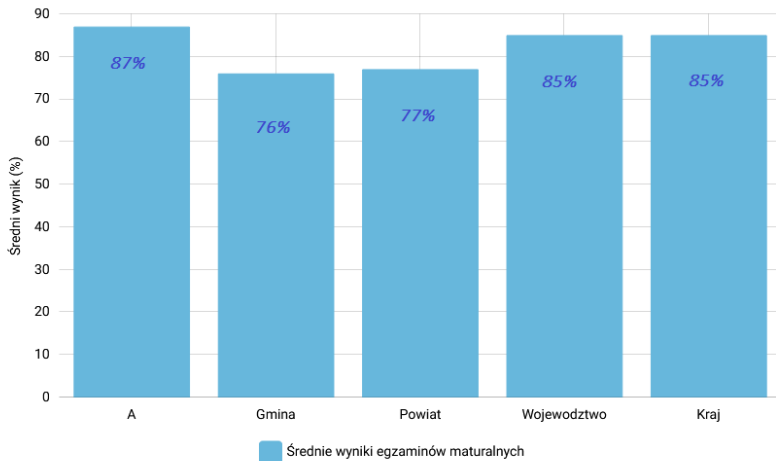


średnie wyniki szkoły na tle gminy, powiatu, województwa i kraju

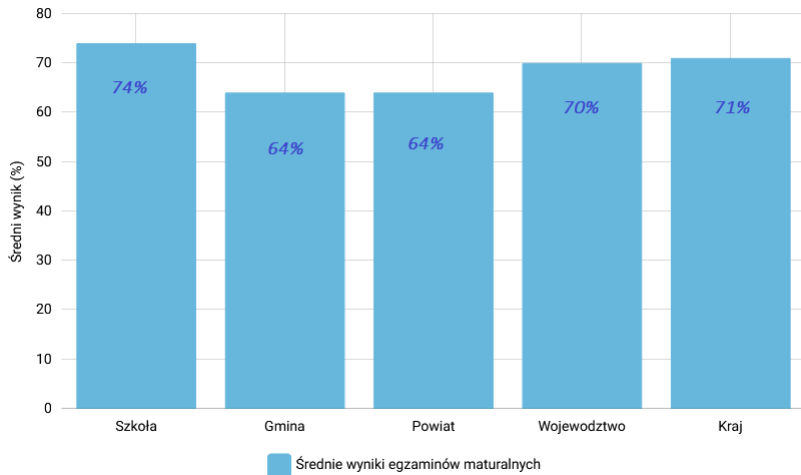
### *język polski - poziom podstawowy*



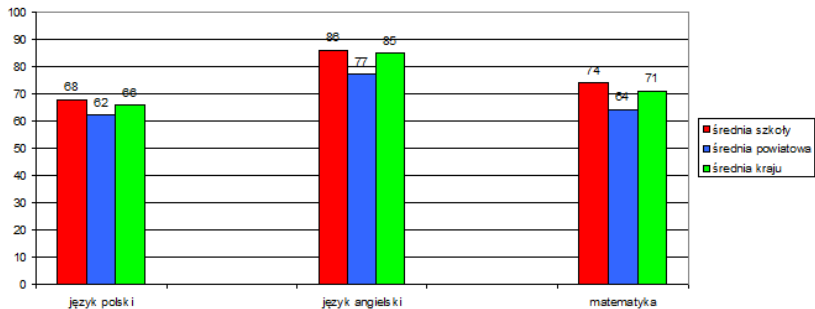
*język angielski - poziom podstawowy*



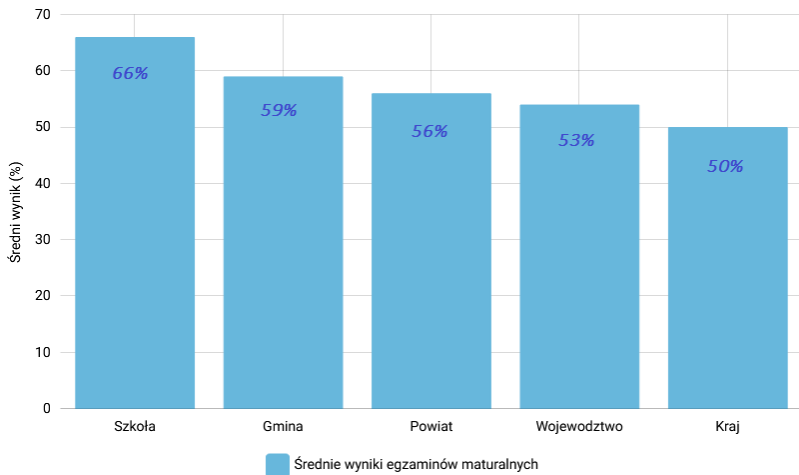
*matematyka - poziom podstawowy*



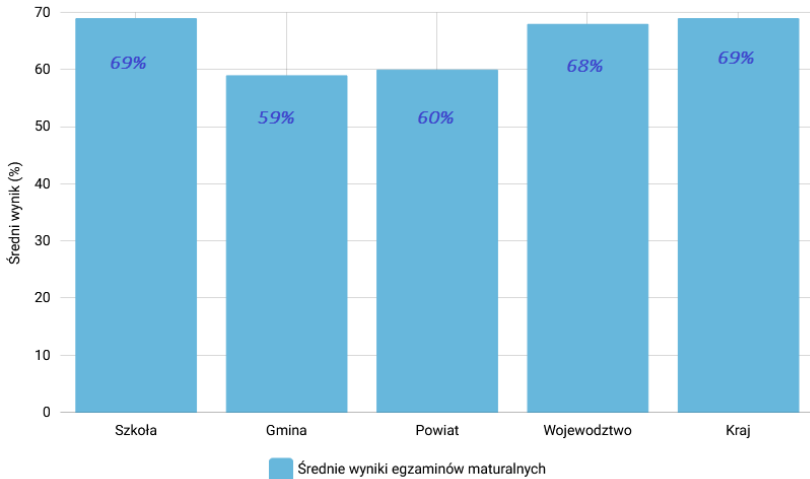
### przedmioty obowiązkowe - poziom podstawowy



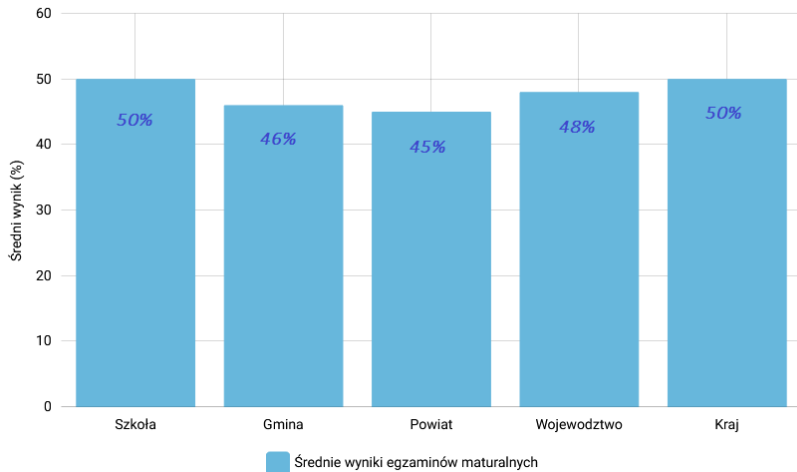
*język polski - poziom rozszerzony (96)*



*język angielski - poziom rozszerzony (174)*

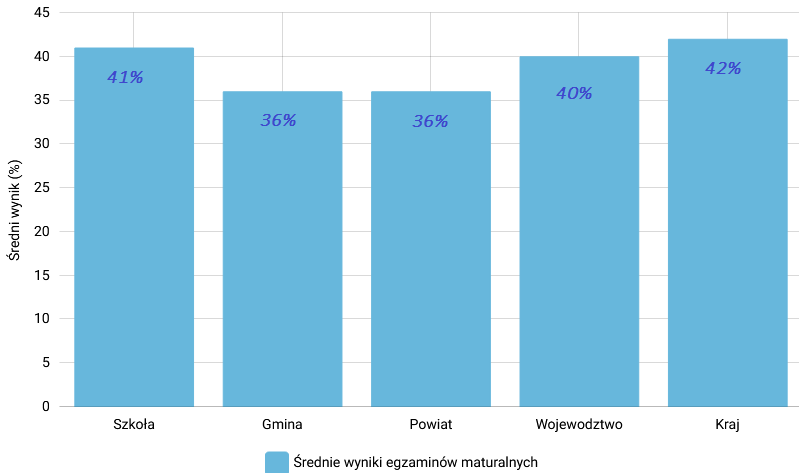


*matematyka - poziom rozszerzony (59)*

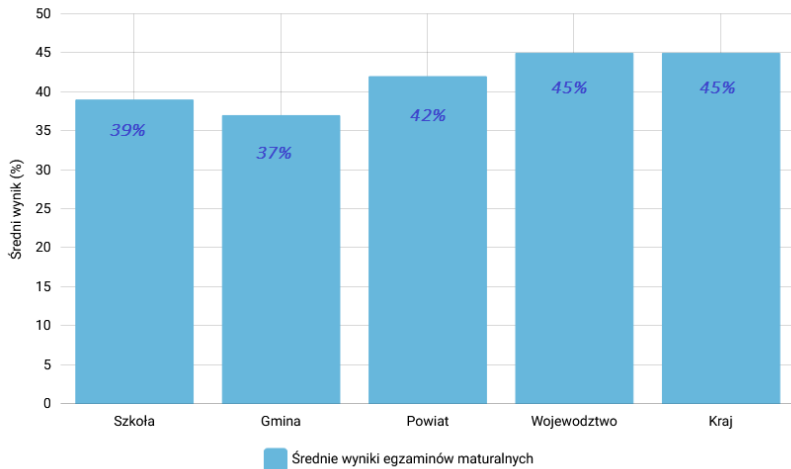




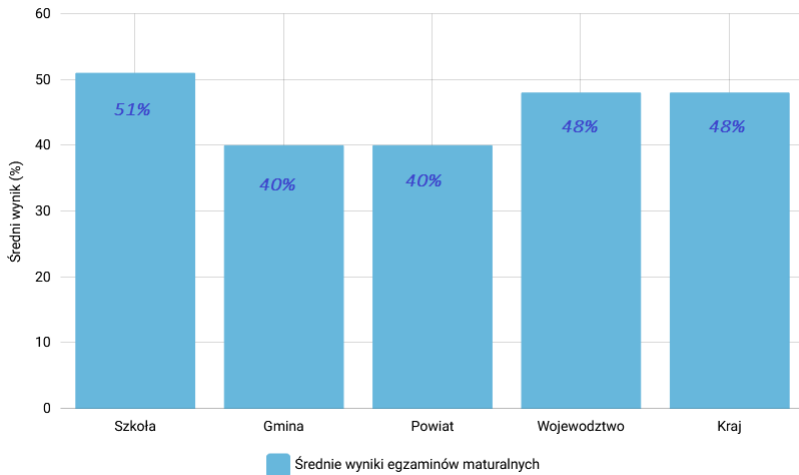
wiedza o społeczeństwie - poziom rozszerzony (12)



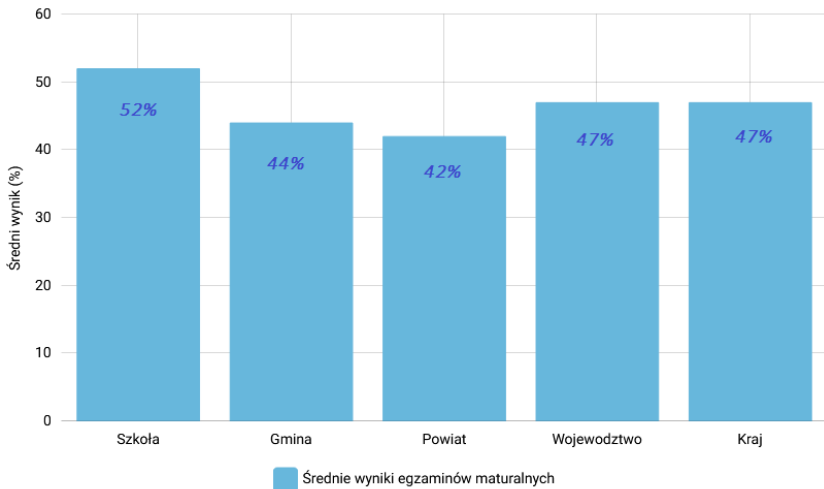
### historia - poziom rozszerzony (11)



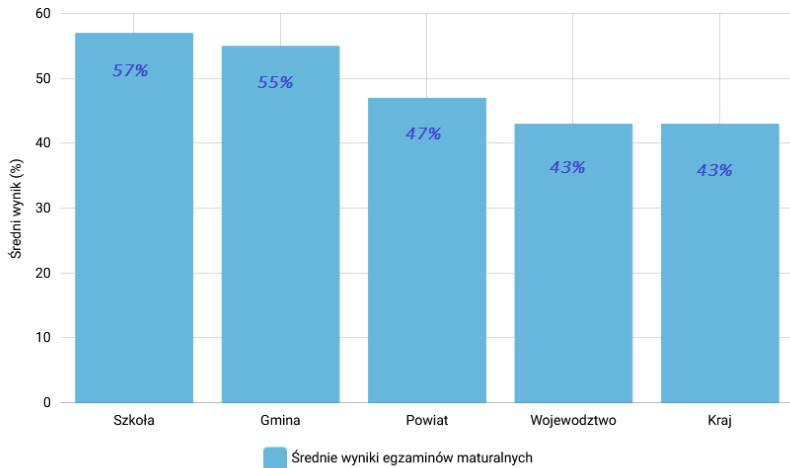
*biologia - poziom rozszerzony (47)*



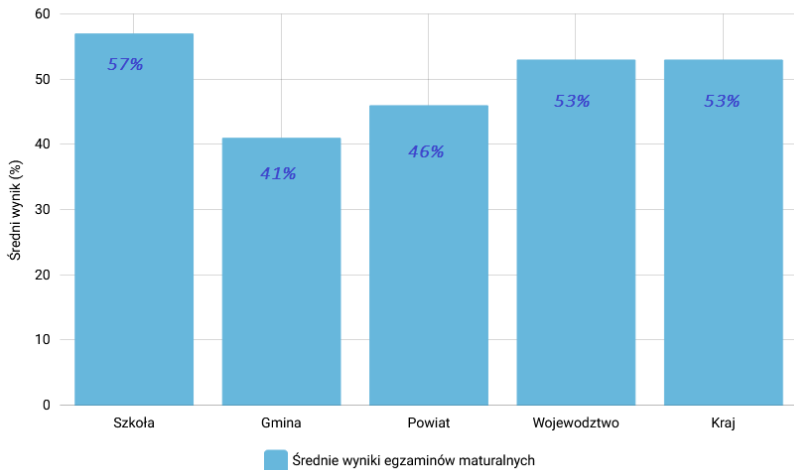
*chemia - poziom rozszerzony (33)*



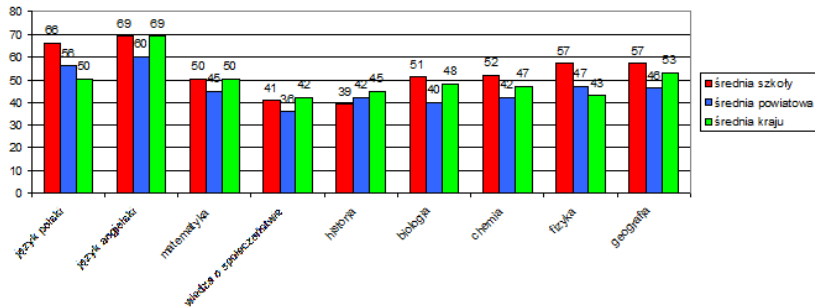
*fizyka - poziom rozszerzony (2)*



*geografia - poziom rozszerzony (24)*



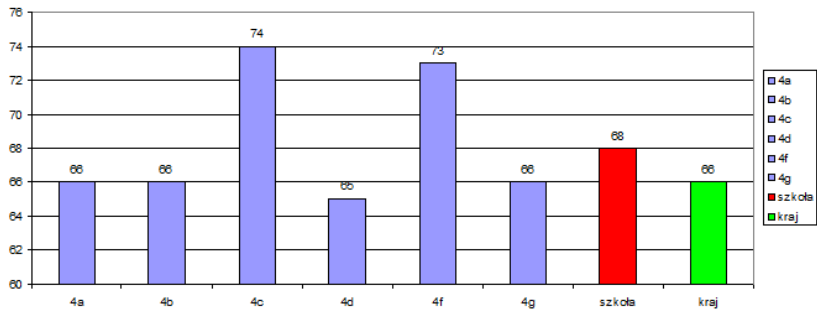
### przedmioty dodatkowe - poziom rozszerzony



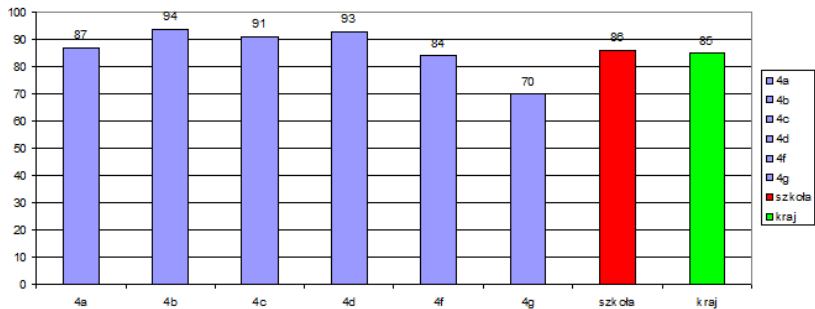
średnie wyniki klas na tle szkoły i kraju



### język polski - poziom podstawowy



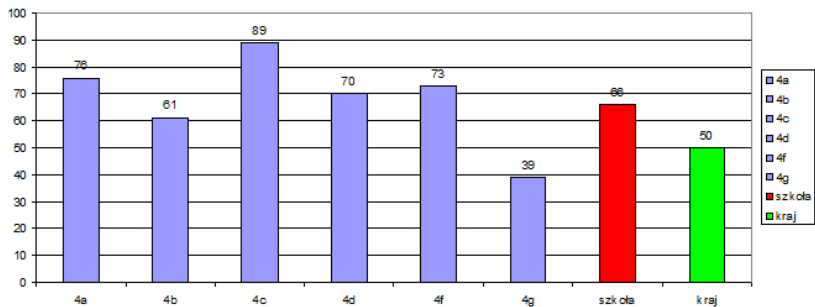
### język angielski - poziom podstawowy



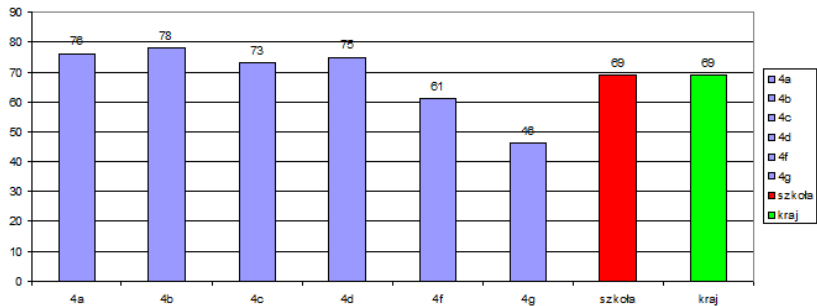
### matematyka - poziom podstawowy



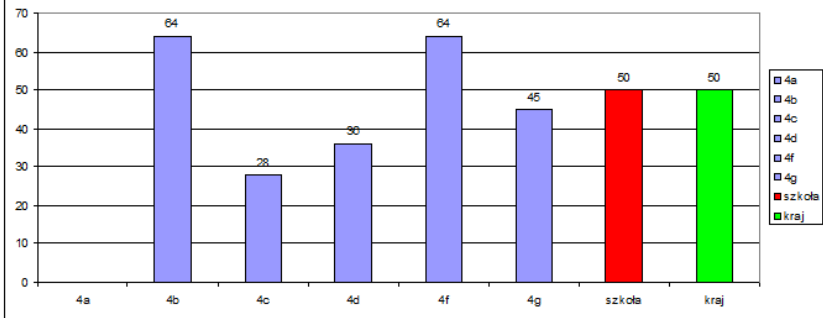
### język polski - poziom rozszerzony



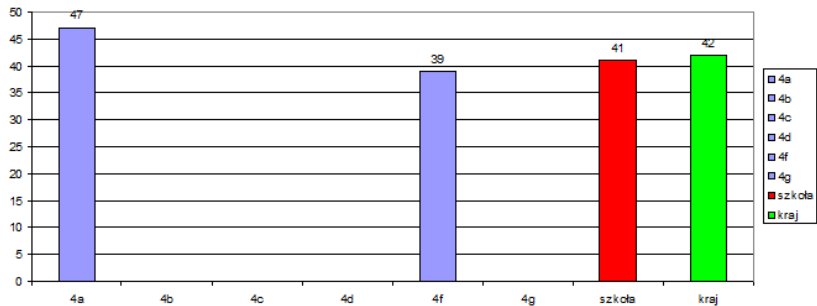
### język angielski - poziom rozszerzony



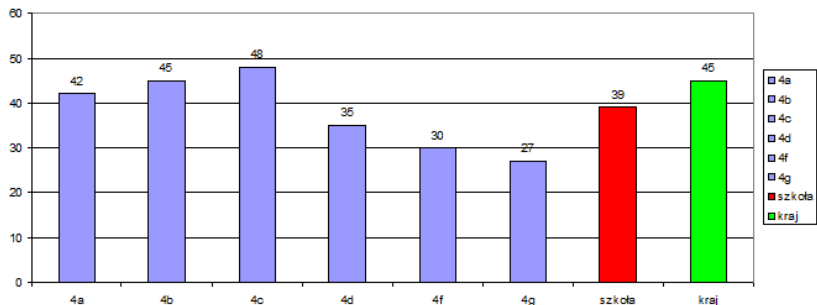
### matematyka - poziom rozszerzony



### wiedza o społeczeństwie - poziom rozszerzony

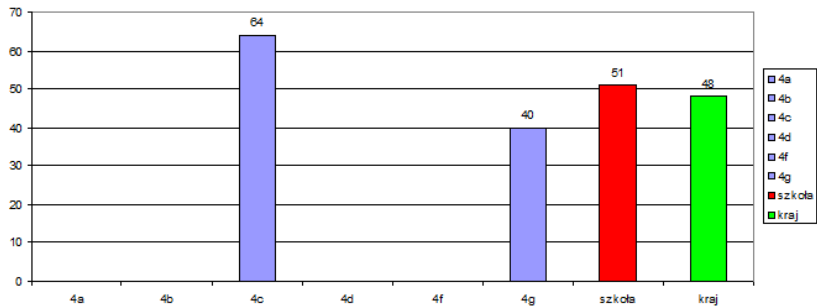


historia - poziom rozszerzony

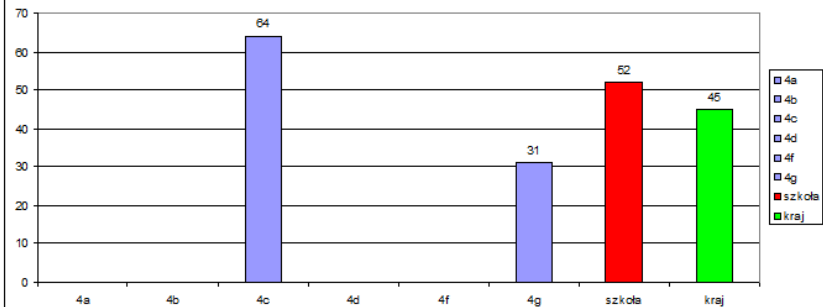




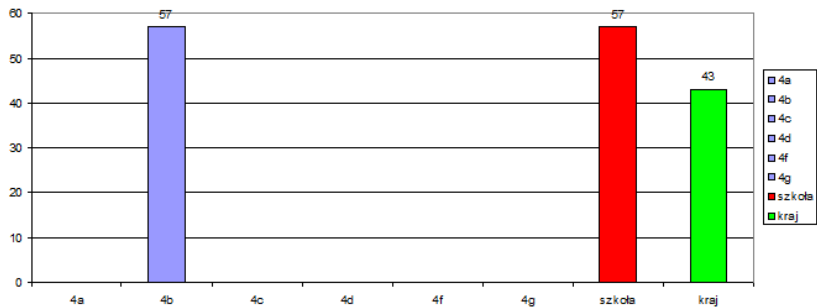
### biologia - poziom rozszerzony



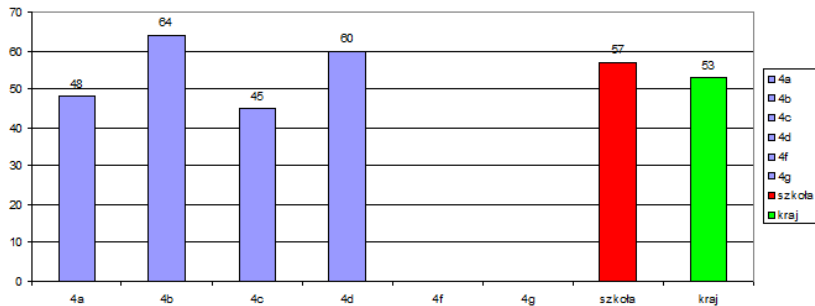
### chemia - poziom rozszerzony



### fizyka - poziom rozszerzony



### geografia - poziom rozszerzony



Same wyniki egzaminu maturalnego oraz średnie wyniki egzaminu maturalnego nie dostarczają dostatecznej informacji pozwalającej ocenić uzyskany wynik.

Same wyniki egzaminu maturalnego oraz średnie wyniki egzaminu maturalnego nie dostarczają dostatecznej informacji pozwalającej ocenić uzyskany wynik.

Uczeń X uzyskał z przedmiotu P na egzaminie maturalnym 78% .

Same wyniki egzaminu maturalnego oraz średnie wyniki egzaminu maturalnego nie dostarczają dostatecznej informacji pozwalającej ocenić uzyskany wynik.

Uczeń X uzyskał z przedmiotu P na egzaminie maturalnym 78% .  
Czy jest to dobry wynik, czy słaby?

Same wyniki egzaminu maturalnego oraz średnie wyniki egzaminu maturalnego nie dostarczają dostatecznej informacji pozwalającej ocenić uzyskany wynik.

Uczeń X uzyskał z przedmiotu P na egzaminie maturalnym 78% . Czy jest to dobry wynik, czy słaby? Jeżeli maturzyści z tego samego przedmiotu uzyskiwali w większości ponad 80%, to jest to wynik słaby.



Same wyniki egzaminu maturalnego oraz średnie wyniki egzaminu maturalnego nie dostarczają dostatecznej informacji pozwalającej ocenić uzyskany wynik.

Uczeń X uzyskał z przedmiotu P na egzaminie maturalnym 78% . Czy jest to dobry wynik, czy słaby? Jeżeli maturzyści z tego samego przedmiotu uzyskiwali w większości ponad 80%, to jest to wynik słaby.

Uczeń Y uzyskał z przedmiotu Q na egzaminie maturalnym 42%. Jaki to wynik? Jeżeli maturzyści z tego przedmiotu uzyskiwali poniżej 36%, to jest to wynik bardzo dobry.

Same wyniki egzaminu maturalnego oraz średnie wyniki egzaminu maturalnego nie dostarczają dostatecznej informacji pozwalającej ocenić uzyskany wynik.

Uczeń X uzyskał z przedmiotu P na egzaminie maturalnym 78% . Czy jest to dobry wynik, czy słaby? Jeżeli maturzyści z tego samego przedmiotu uzyskiwali w większości ponad 80%, to jest to wynik słaby.

Uczeń Y uzyskał z przedmiotu Q na egzaminie maturalnym 42%. Jaki to wynik? Jeżeli maturzyści z tego przedmiotu uzyskiwali poniżej 36%, to jest to wynik bardzo dobry.

Z tego powodu CKE do analizy i interpretacji wyników egzaminów proponuje również skalę centylową (przydatną głównie uczniom którzy otrzymują swój wynik w tej skali wraz z wynikiem maturalnym) oraz skalę staninową.

## Skala staninowa

**Skala staninowa** stosowana w pomiarze dydaktycznym odpowiada nam na pytanie jaką pozycję zajmuje wynik osiągnięty przez ucznia na tle wyników osiągniętych przez całą badaną populację. Skalę staninową wyników budujemy poprzez uporządkowanie wyników od wyniku najniższego do najwyższego i podzielenie ich na 9 przedziałów, które kolejno zawierają: 4% wyników najniższych, 7% wyników bardzo niskich, 12% wyników niskich, 17% wyników niżej średnich, 20% wyników średnich oraz analogicznie w górę 17% wyników wyżej średnich, 12% wyników wysokich, 7% wyników bardzo wysokich i 4% wyników najwyższych.

nazwa stanina	przedziały wników wyrażone w %	procent wników zawarty w przedziale
1 – najniższy	poniżej 4	4
2 – bardzo niski	4 – 10	7
3 – niski	11 – 22	12
4 – niżej średni	23 – 39	17
5 – średni	40 – 59	20
6 – wyżej średni	60 – 76	17
7 – wysoki	77 – 88	12
8 – bardzo wysoki	89 – 95	7
9 – najwyższy	powyżej 95	4

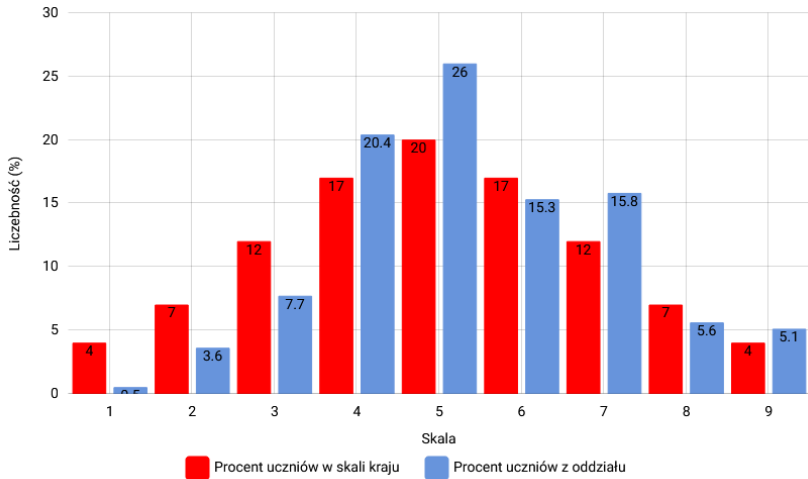
Jeżeli słupki opisujące odsetek uczniów LO mieszczących się w danej staninie z **lewej strony rysunku są niższe niż słupki "krajowe"**, a z **prawej strony są wyższe niż słupki "krajowe"**, to oznacza, że znacznie mniejszy odsetek maturzystów I LO im. M. Kopernika w Żywcu notował wyniki niskie, a znacznie większy odsetek maturzystów uzyskał wyniki bardzo wysokie i najwyższe co **dobrze** świadczy o wynikach absolwentów I LO im. M. Kopernika w Żywcu.

Jeżeli słupki opisujące odsetek uczniów LO mieszczących się w danej staninie z **lewej strony rysunku są wyższe niż słupki "krajowe"**, a z **prawej strony są niższe niż słupki "krajowe"**, to oznacza, że znacznie większy odsetek maturzystów I LO im. M. Kopernika w Żywcu notował wyniki niskie, a znacznie mniejszy odsetek maturzystów uzyskał wyniki wysokie i najwyższe co **źle** świadczy o wynikach absolwentów I LO im. M. Kopernika w Żywcu.

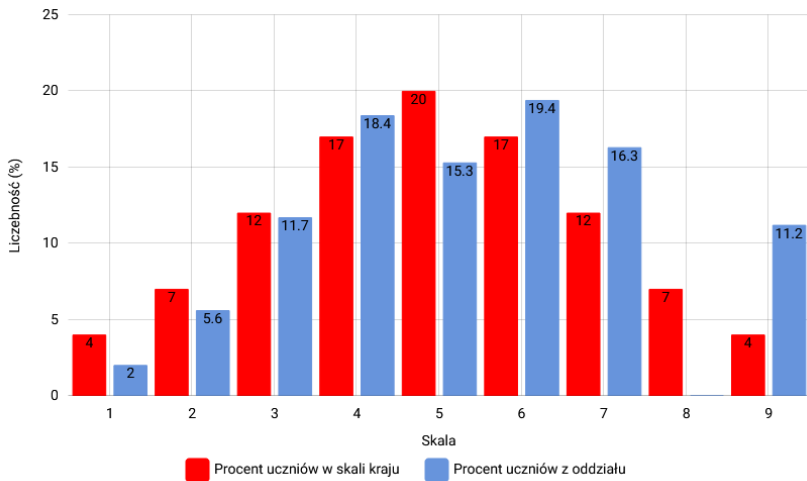
Jeżeli słupki opisujące odsetek uczniów LO mieszczących się w danej staninie z **lewej strony rysunku są niższe niż słupki "krajowe"**, a z **prawej strony są wyższe niż słupki "krajowe"**, to oznacza, że znacznie mniejszy odsetek maturzystów I LO im. M. Kopernika w Żywcu notował wyniki niskie, a znacznie większy odsetek maturzystów uzyskał wyniki bardzo wysokie i najwyższe co **dobrze** świadczy o wynikach absolwentów I LO im. M. Kopernika w Żywcu.

Jeżeli słupki opisujące odsetek uczniów LO mieszczących się w danej staninie z **lewej strony rysunku są wyższe niż słupki "krajowe"**, a z **prawej strony są niższe niż słupki "krajowe"**, to oznacza, że znacznie większy odsetek maturzystów I LO im. M. Kopernika w Żywcu notował wyniki niskie, a znacznie mniejszy odsetek maturzystów uzyskał wyniki wysokie i najwyższe co **źle** świadczy o wynikach absolwentów I LO im. M. Kopernika w Żywcu.

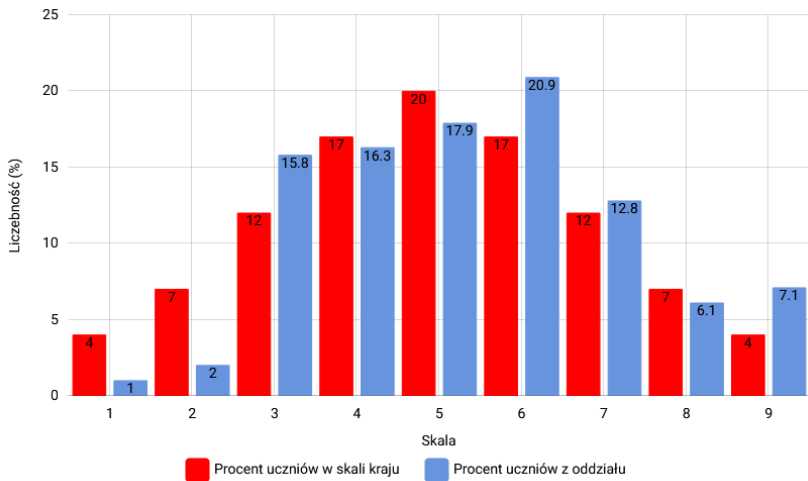
**kraj – słupki czerwone, nasi maturzyści – słupki niebieskie**



język polski - poziom podstawowy

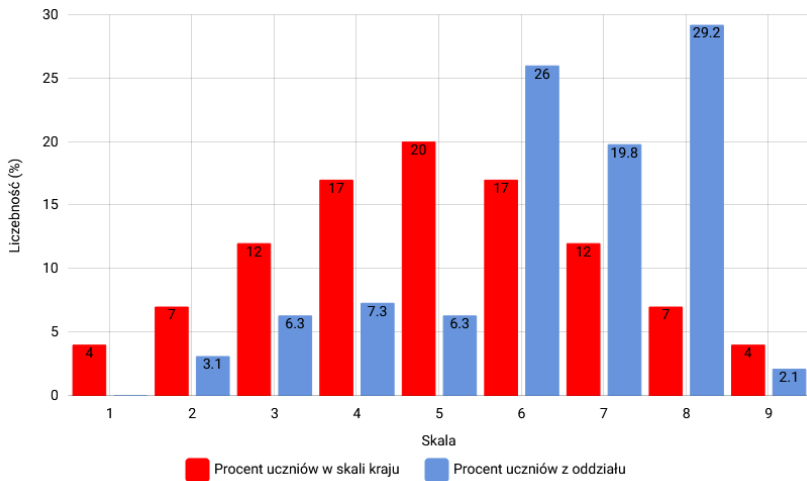


język angielski - poziom podstawowy

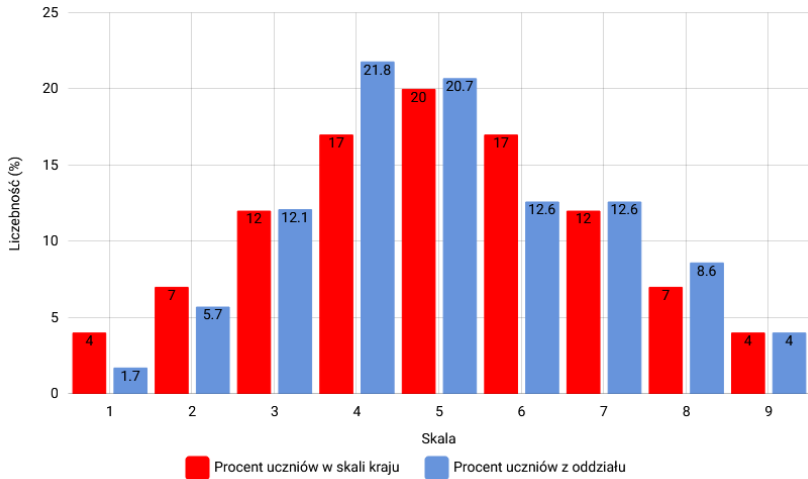


matematyka- poziom podstawowy

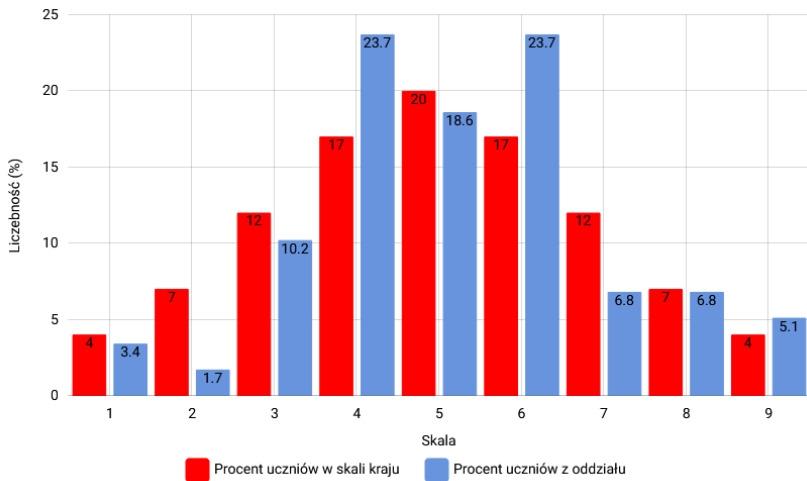




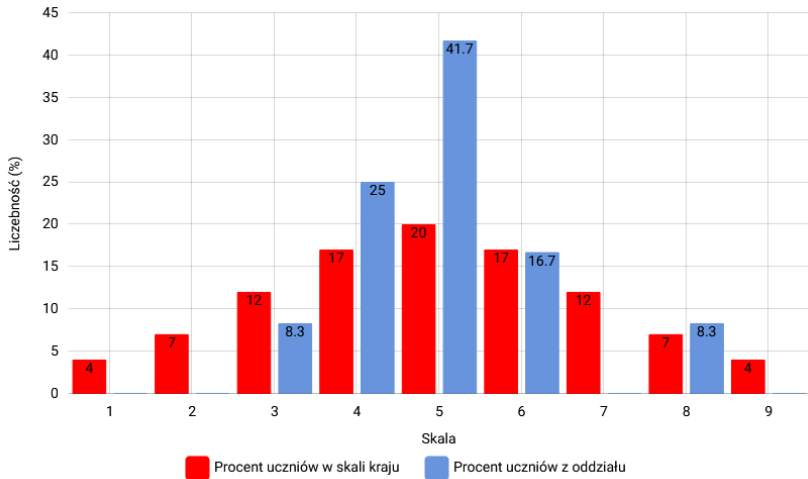
język polski - poziom rozszerzony



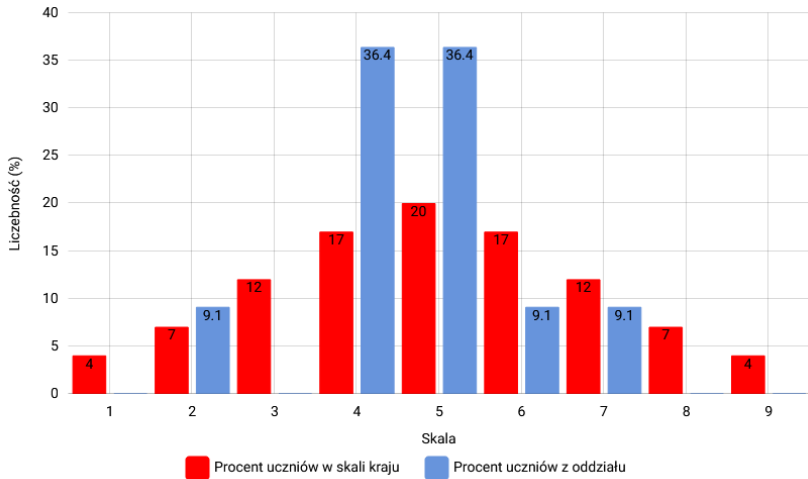
język angielski - poziom rozszerzony



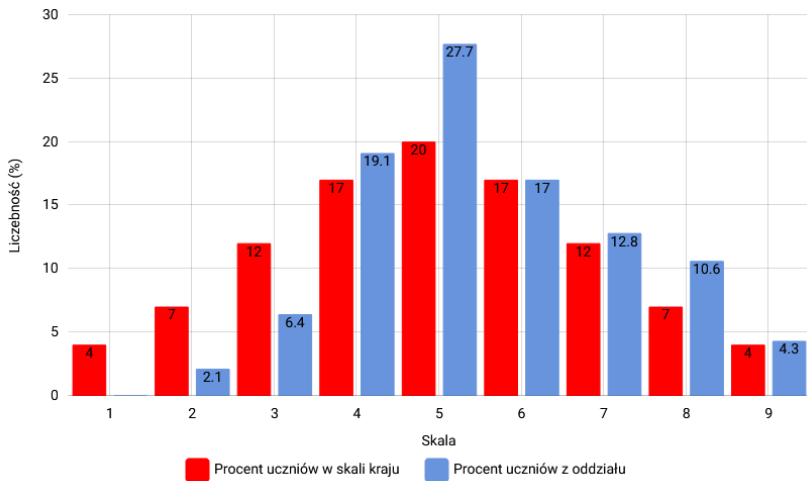
matematyka - poziom rozszerzony



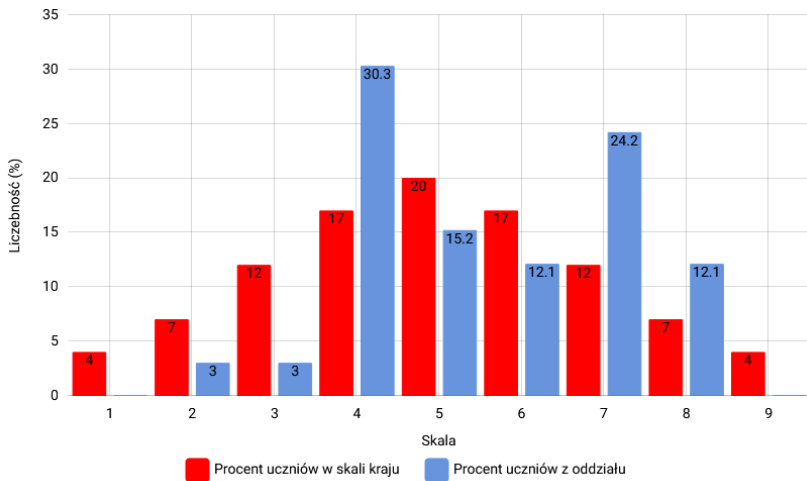
wiedza o społeczeństwie - poziom rozszerzony



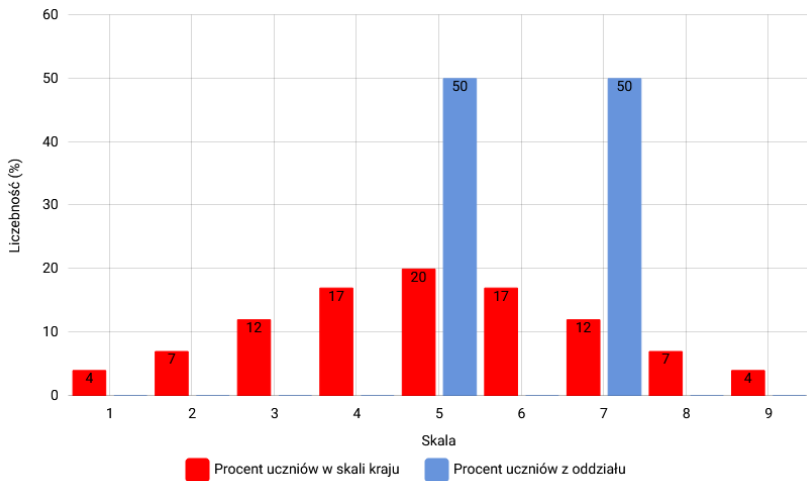
historia - poziom rozszerzony



biologia - poziom rozszerzony

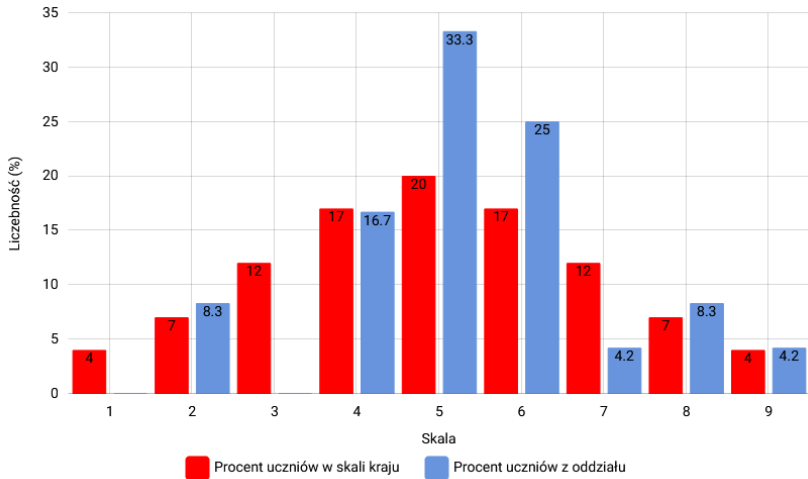


chemia - poziom rozszerzony



fizyka - poziom rozszerzony





geografia - poziom rozszerzony



***Dziękuję!***