



wyniki matury 2025
w I LO im. M. Kopernika w Żywcu

Wyniki egzaminu maturalnego w roku szkolnym 2024/2025

Zdawalność egzaminu w szkole:

Wyniki egzaminu maturalnego w roku szkolnym 2024/2025

Zdawalność egzaminu w szkole:

- ▶ do egzaminu maturalnego przystąpiło – 202 uczniów

Wyniki egzaminu maturalnego w roku szkolnym 2024/2025

Zdawalność egzaminu w szkole:

- ▶ do egzaminu maturalnego przystąpiło – 202 uczniów
- ▶ zdało egzamin maturalny – 198 uczniów

Wyniki egzaminu maturalnego w roku szkolnym 2024/2025

Zdawalność egzaminu w szkole:

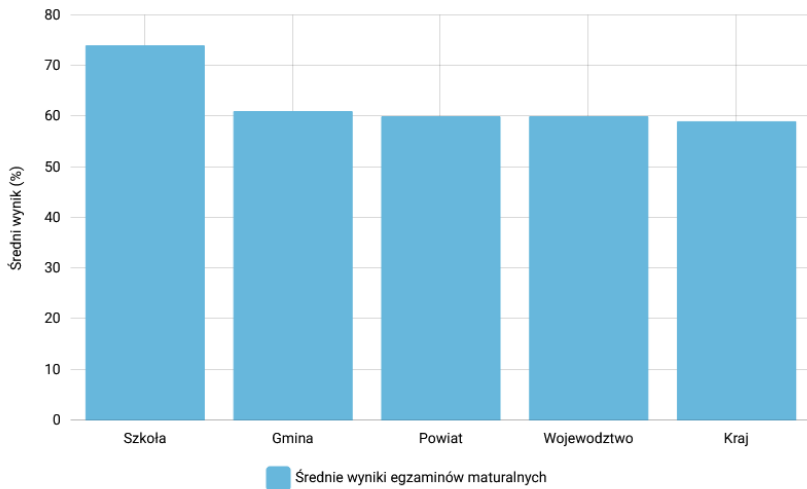
- ▶ do egzaminu maturalnego przystąpiło – 202 uczniów
- ▶ zdało egzamin maturalny – 198 uczniów
- ▶ zdawalność egzaminu maturalnego po sesji majowej – 97,5%

Wyniki egzaminu maturalnego w roku szkolnym 2024/2025

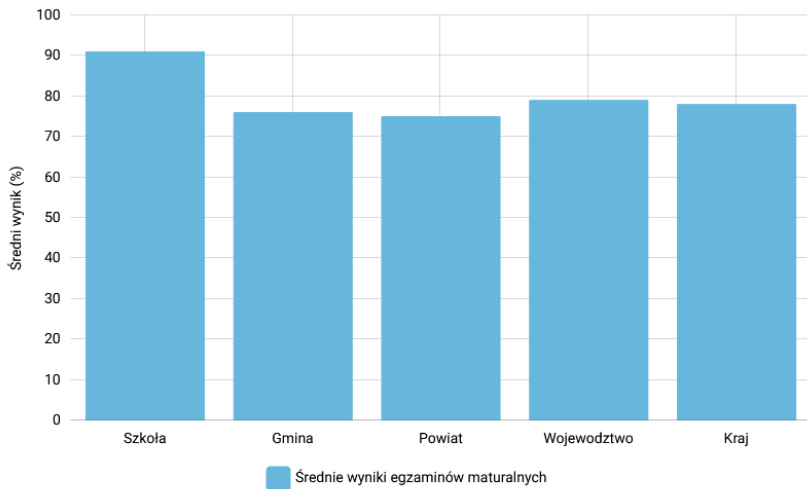
Zdawalność egzaminu w szkole:

- ▶ do egzaminu maturalnego przystąpiło – 202 uczniów
- ▶ zdało egzamin maturalny – 198 uczniów
- ▶ zdawalność egzaminu maturalnego po sesji majowej – 97,5%
- ▶ zdawalność egzaminu maturalnego po sesji sierpniowej – 98%

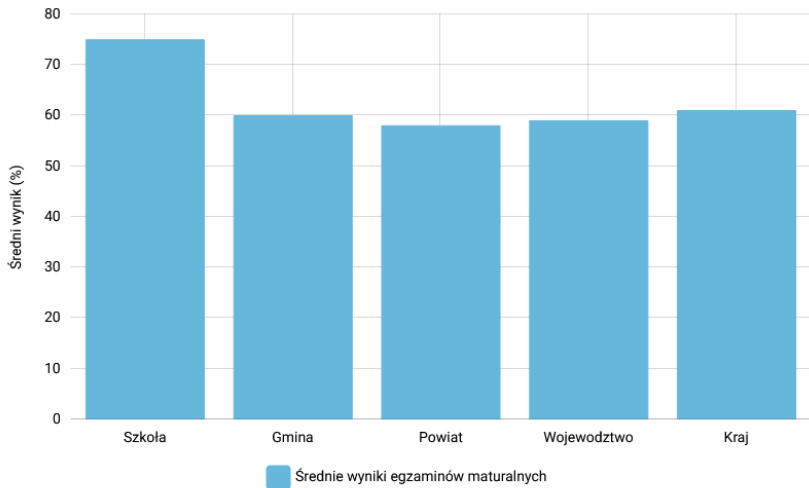
*średnie wyniki szkoły
na tle gminy, powiatu, województwa i kraju*



język polski - poziom podstawowy

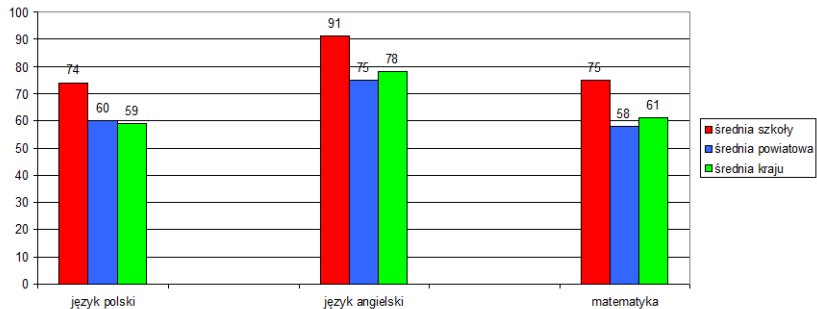


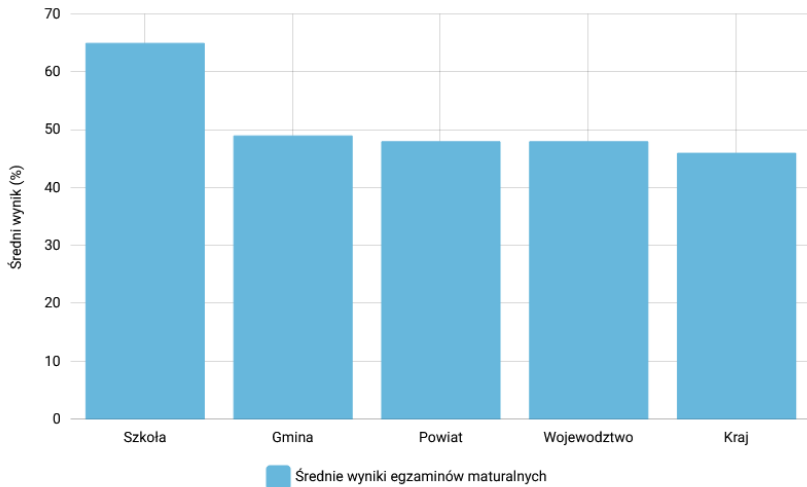
język angielski - poziom podstawowy



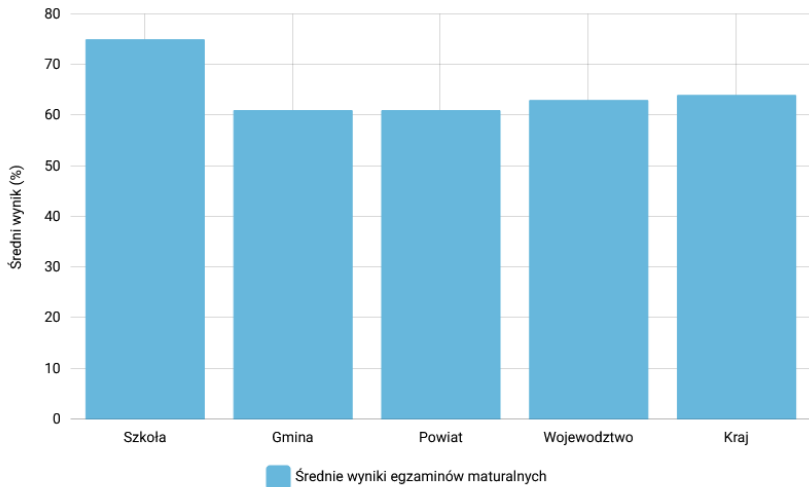
matematyka - poziom podstawowy

przedmioty obowiązkowe - poziom podstawowy

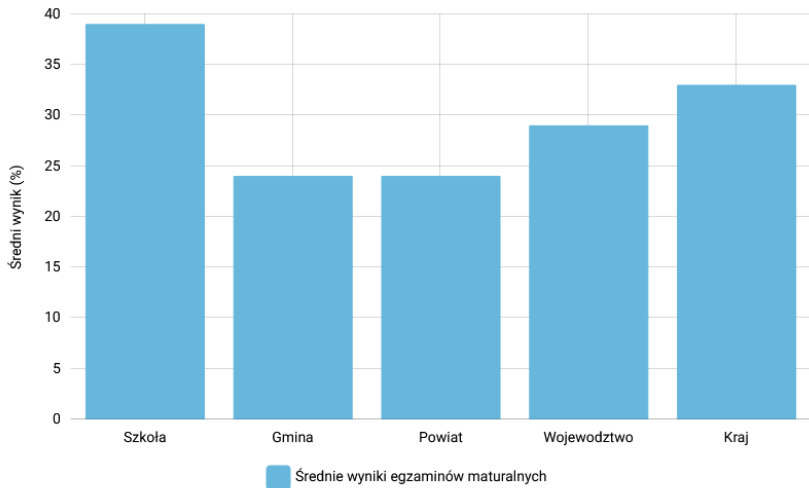




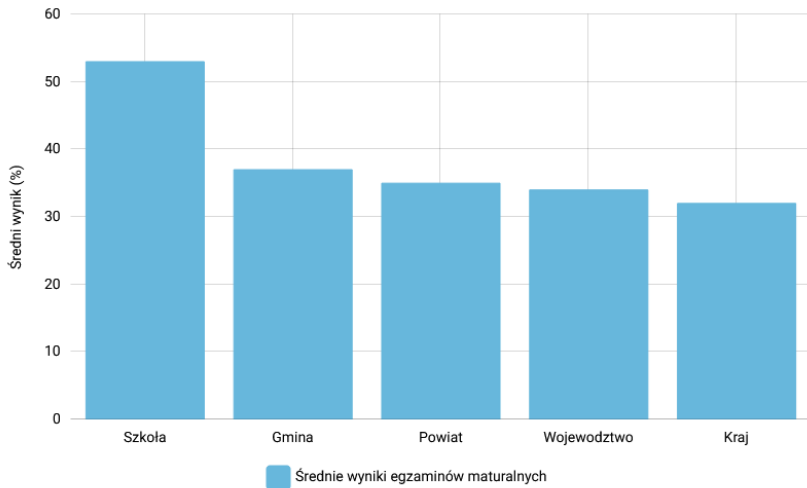
język polski - poziom rozszerzony (76)



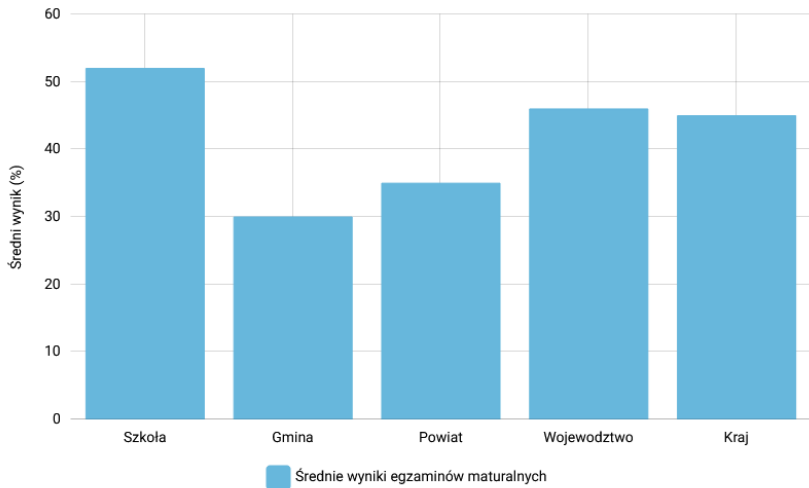
język angielski - poziom rozszerzony (172)



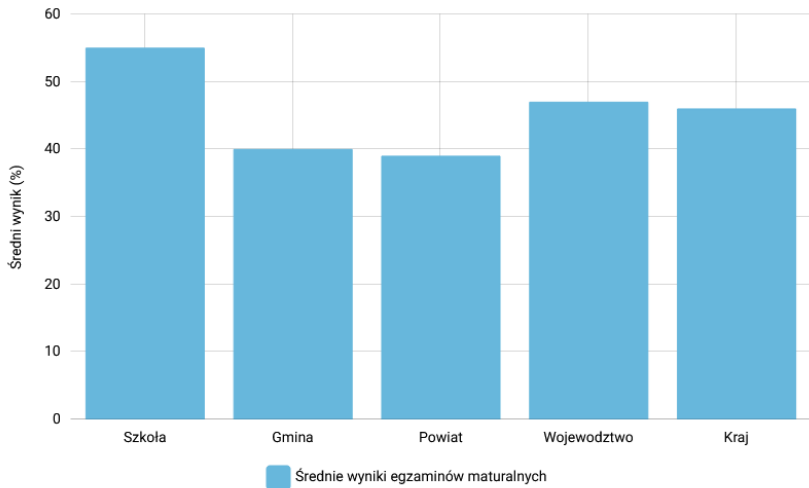
matematyka - poziom rozszerzony (68)



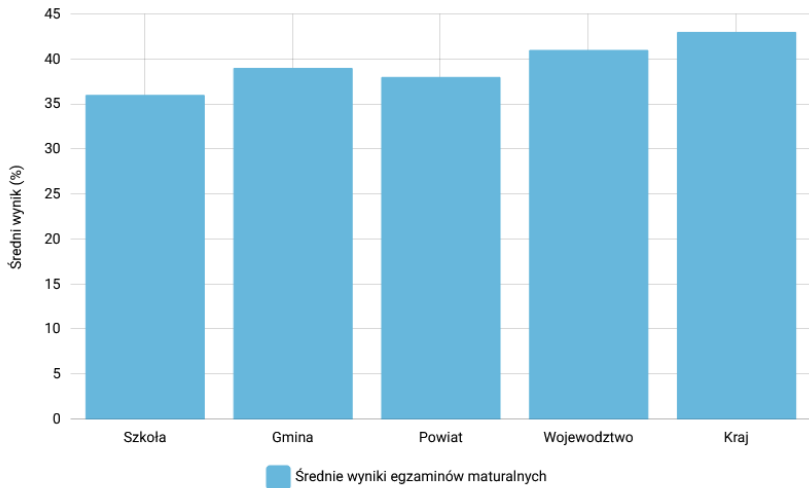
wiedza o społeczeństwie - poziom rozszerzony (13)



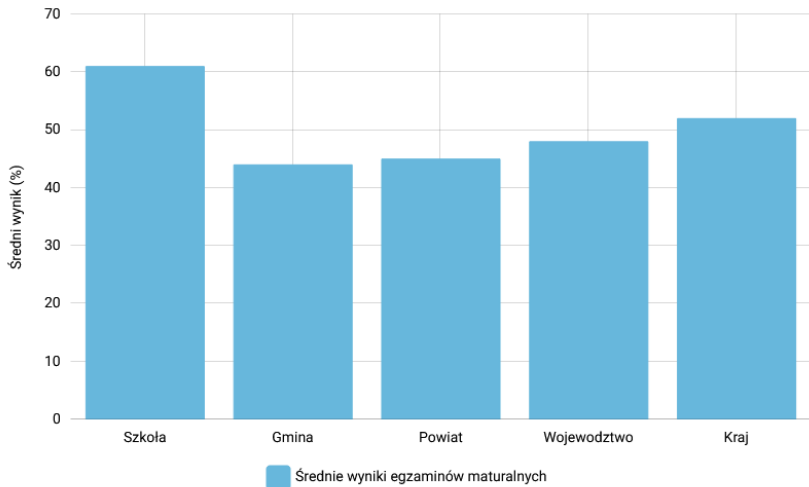
historia - poziom rozszerzony (3)



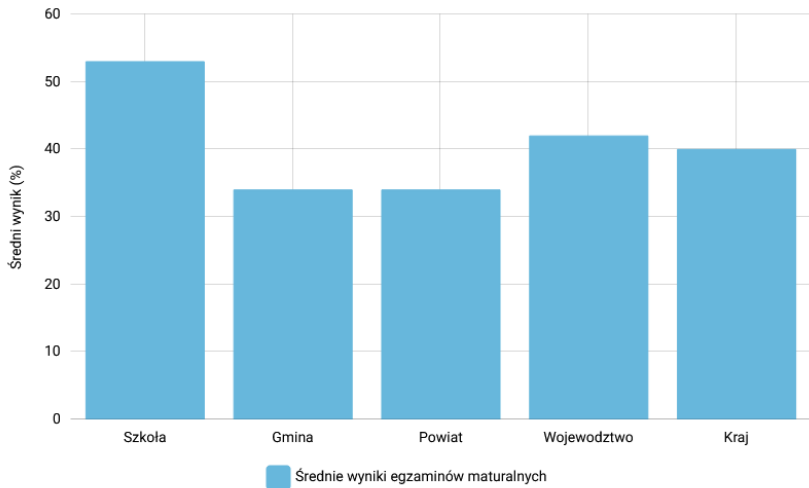
biologia - poziom rozszerzony (41)



chemia - poziom rozszerzony (32)

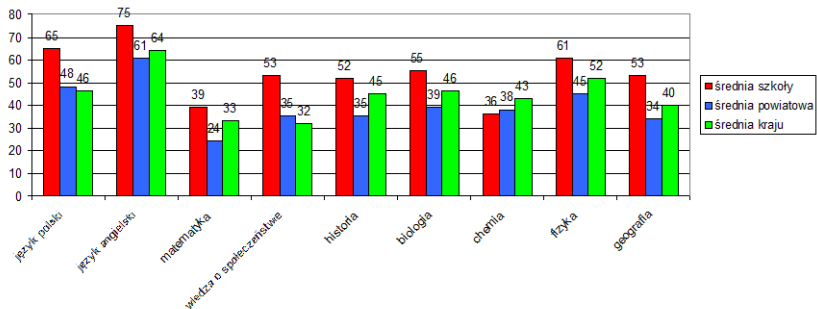


fizyka - poziom rozszerzony (13)



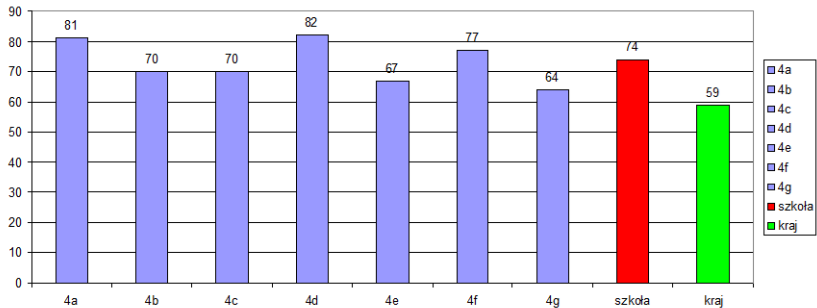
geografia - poziom rozszerzony (31)

przedmioty dodatkowe - poziom rozszerzony

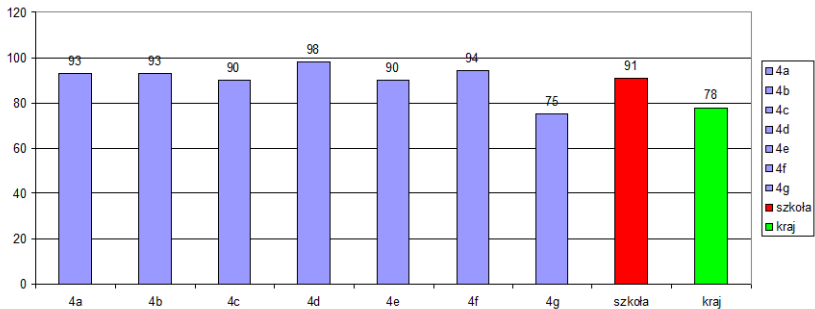


średnie wyniki klas na tle szkoły i kraju

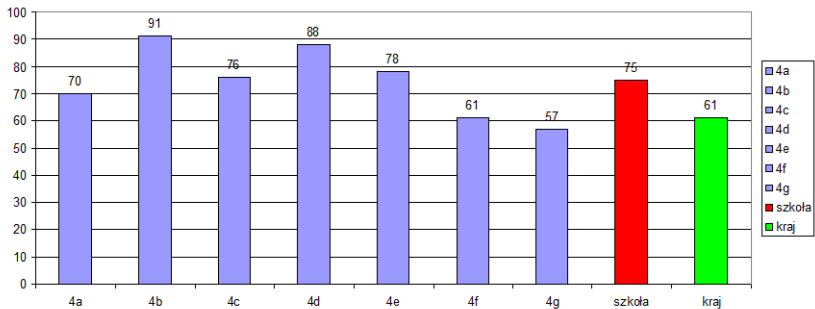
język polski - poziom podstawowy



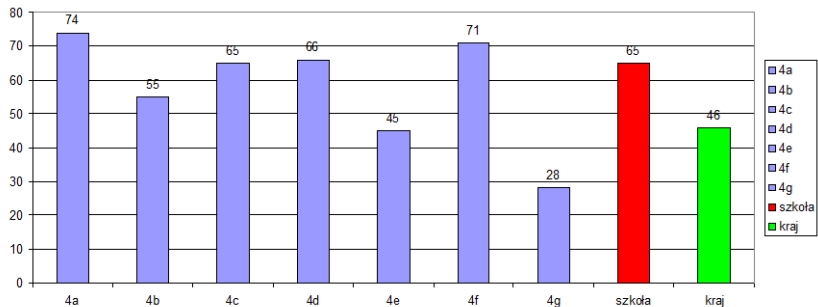
język angielski - poziom podstawowy



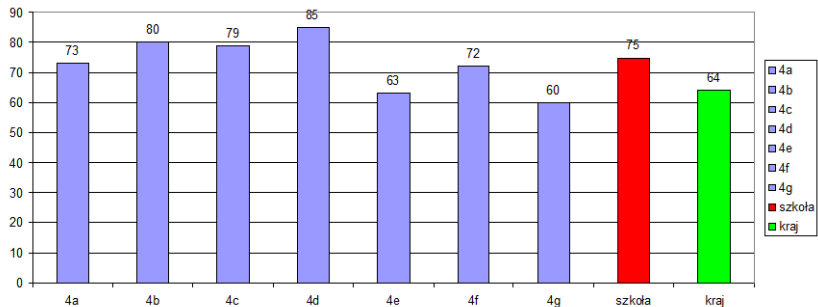
matematyka - poziom podstawowy



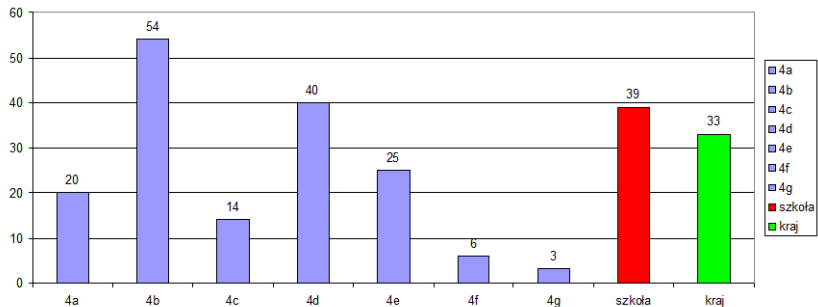
język polski - poziom rozszerzony



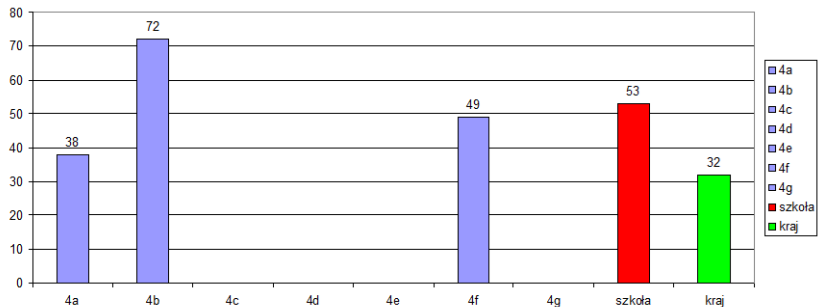
język angielski - poziom rozszerzony



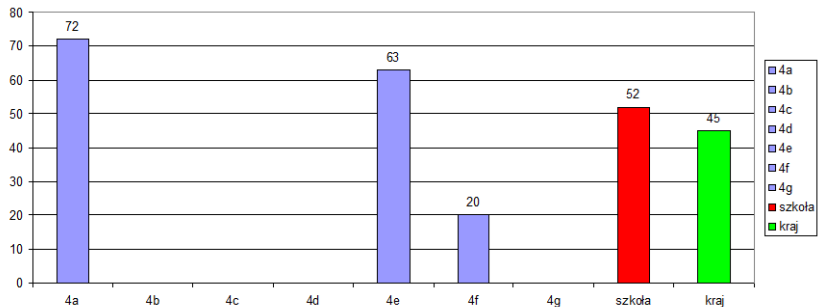
matematyka - poziom rozszerzony



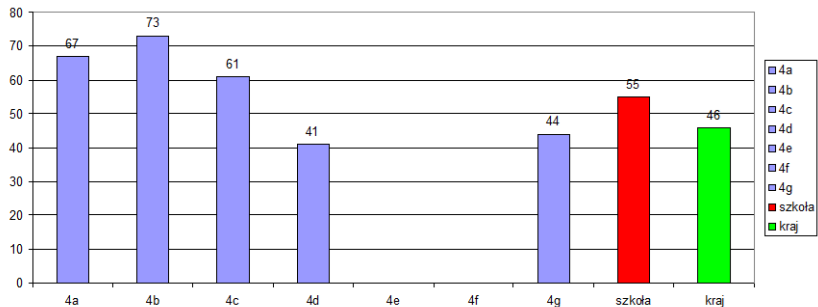
wiedza o społeczeństwie - poziom rozszerzony



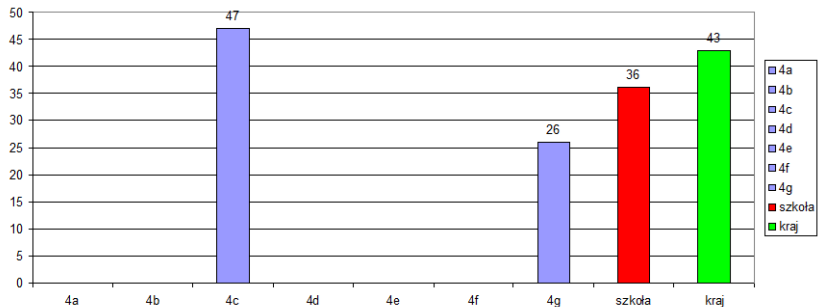
historia - poziom rozszerzony



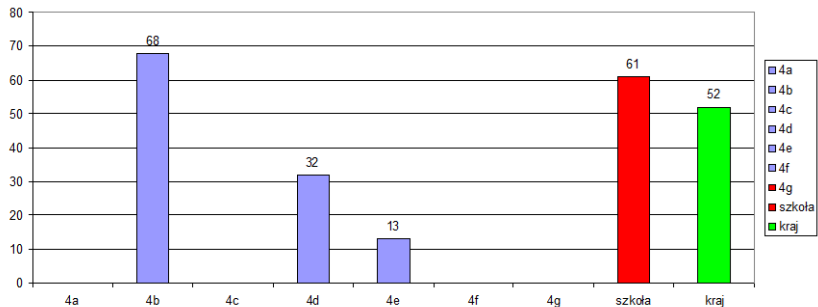
biologia - poziom rozszerzony



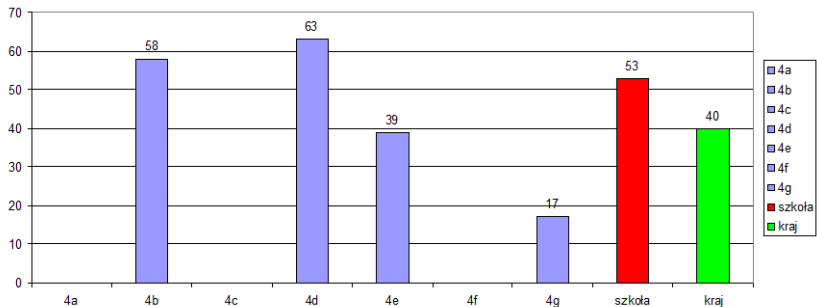
chemia - poziom rozszerzony



fizyka - poziom rozszerzony



geografia - poziom rozszerzony



Same wyniki egzaminu maturalnego oraz średnie wyniki egzaminu maturalnego nie dostarczają dostatecznej informacji pozwalającej ocenić uzyskany wynik.

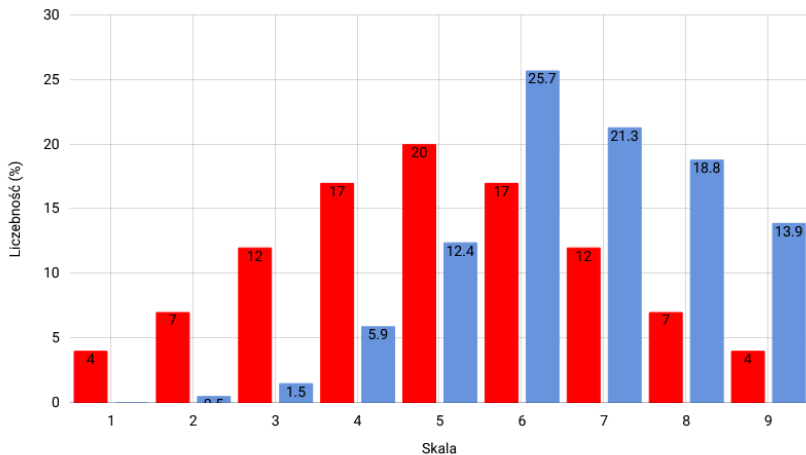
Z tego powodu CKE do analizy i interpretacji wyników egzaminów proponuje również skalę centylową (przydatną głównie uczniom którzy otrzymują swój wynik w tej skali wraz z wynikiem maturalnym) oraz skalę staninową.

Skala staninowa

Skala staninowa stosowana w pomiarze dydaktycznym odpowiada nam na pytanie jaką pozycję zajmuje wynik osiągnięty przez ucznia na tle wyników osiągniętych przez całą badaną populację. Skalę staninową wyników budujemy poprzez uporządkowanie wyników od wyniku najniższego do najwyższego i podzielenie ich na 9 przedziałów, które kolejno zawierają: 4% wyników najniższych, 7% wyników bardzo niskich, 12% wyników niskich, 17% wyników niżej średnich, 20% wyników średnich oraz analogicznie w górę 17% wyników wyżej średnich, 12% wyników wysokich, 7% wyników bardzo wysokich i 4% wyników najwyższych.

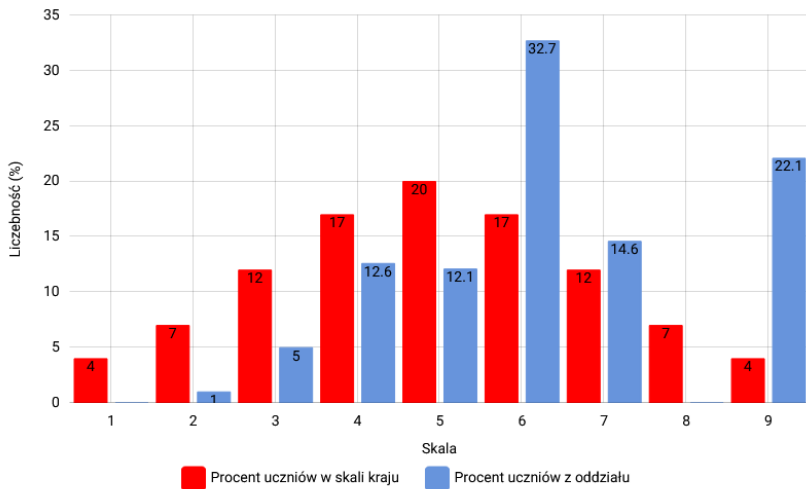
nazwa stanina	przedziały wników wyrażone w %	procent wników zawarty w przedziale
1 – najniższy	poniżej 4	4
2 – bardzo niski	4 – 10	7
3 – niski	11 – 22	12
4 – niżej średni	23 – 39	17
5 – średni	40 – 59	20
6 – wyżej średni	60 – 76	17
7 – wysoki	77 – 88	12
8 – bardzo wysoki	89 – 95	7
9 – najwyższy	powyżej 95	4

Skale staninowe – kraj – słupki czerwone, nasi maturzyści – słupki niebieskie .

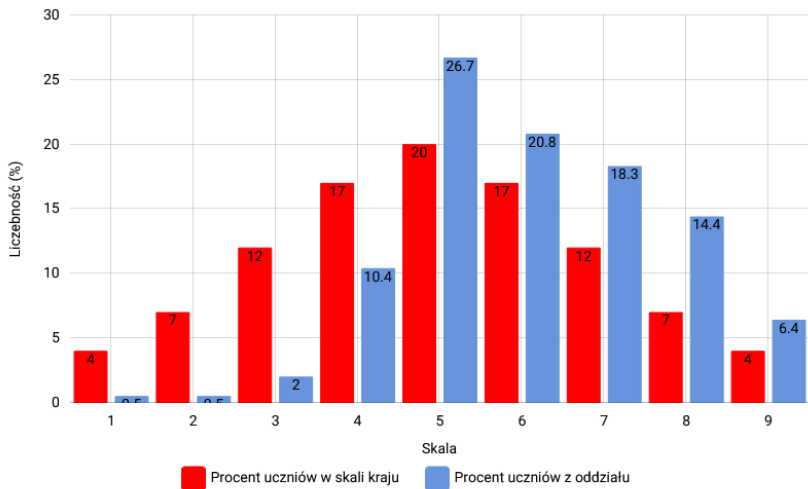


■ Procent uczniów w skali kraju ■ Procent uczniów z oddziału

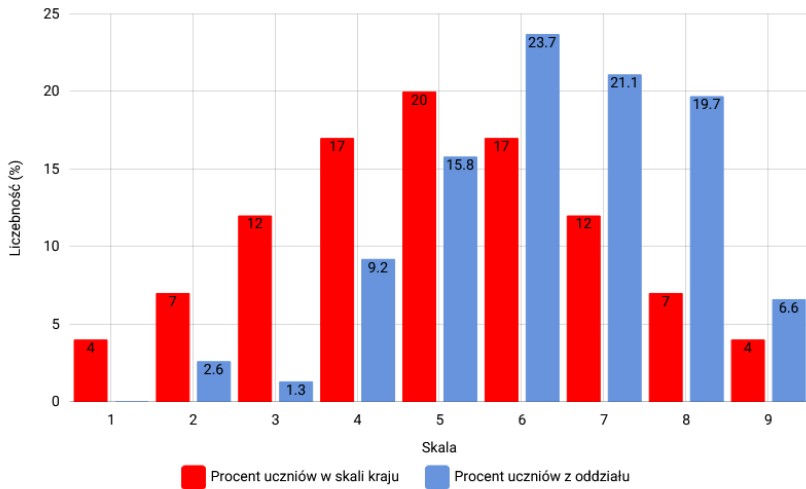
język polski - poziom podstawowy



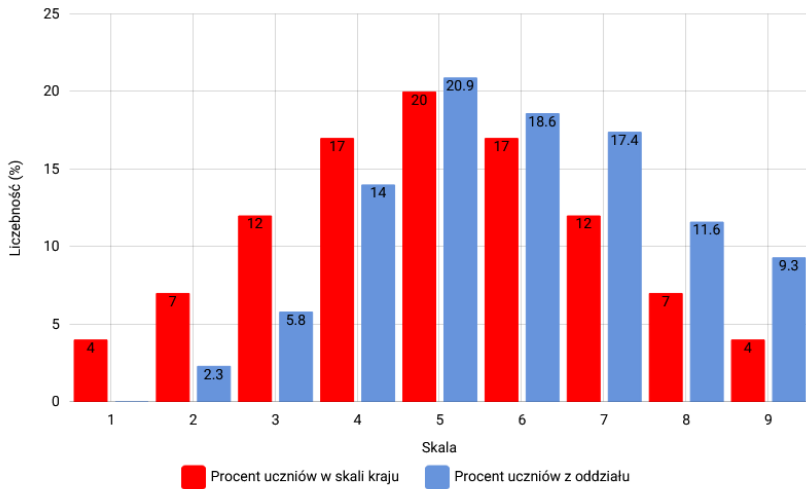
język angielski - poziom podstawowy



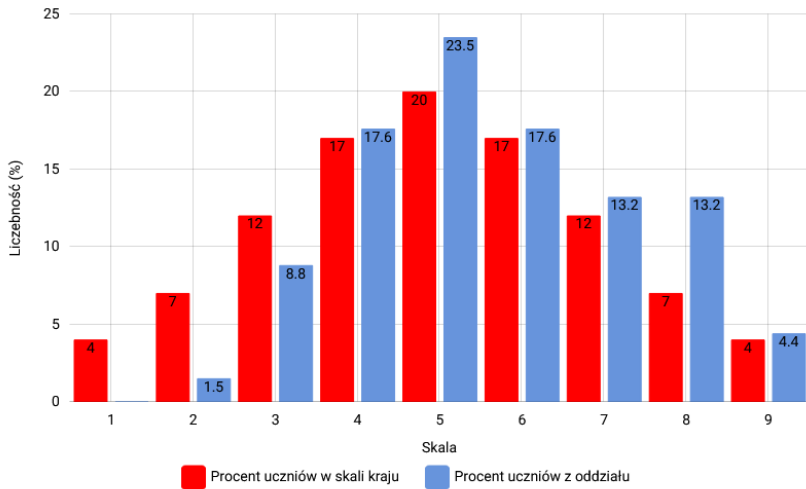
matematyka- poziom podstawowy



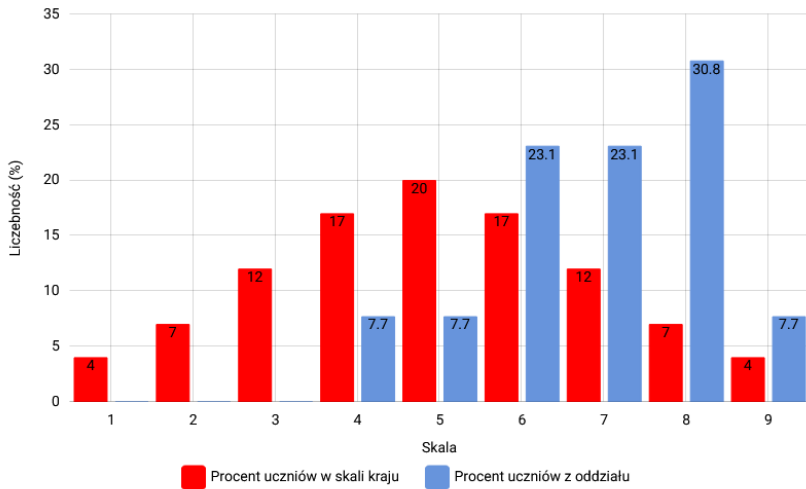
język polski - poziom rozszerzony (76)



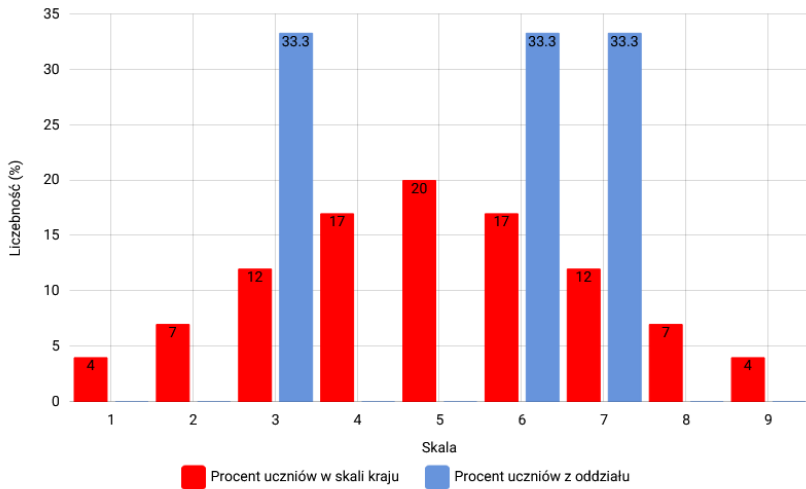
język angielski - poziom rozszerzony (172)



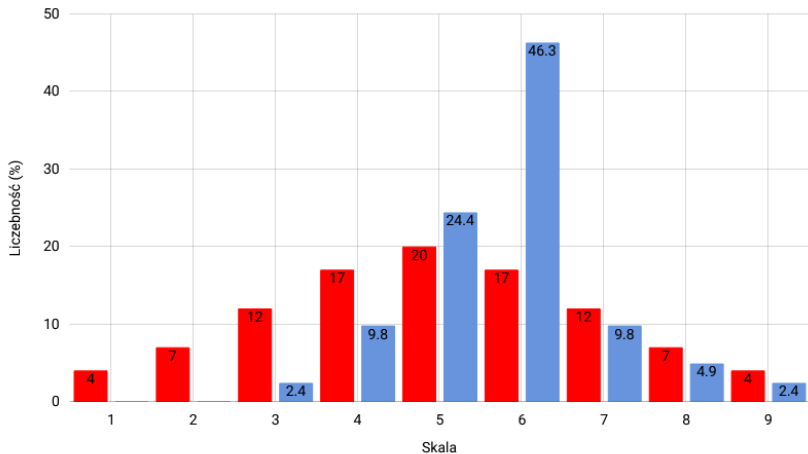
matematyka - poziom rozszerzony (68)



wiedza o społeczeństwie - poziom rozszerzony (13)

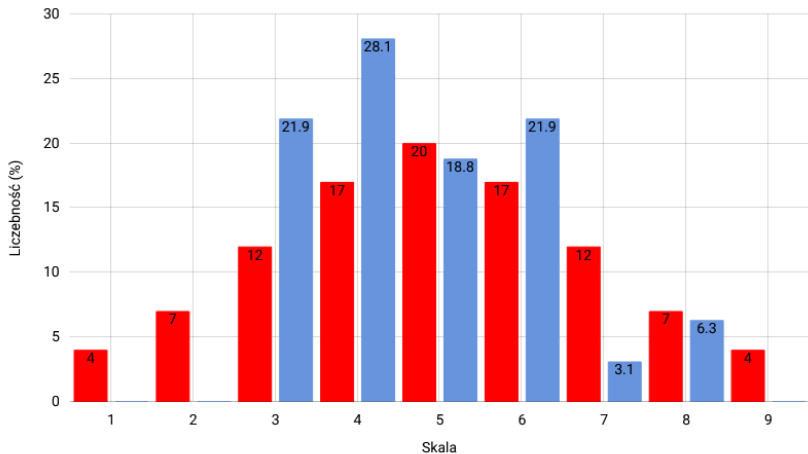


historia - poziom rozszerzony (3)



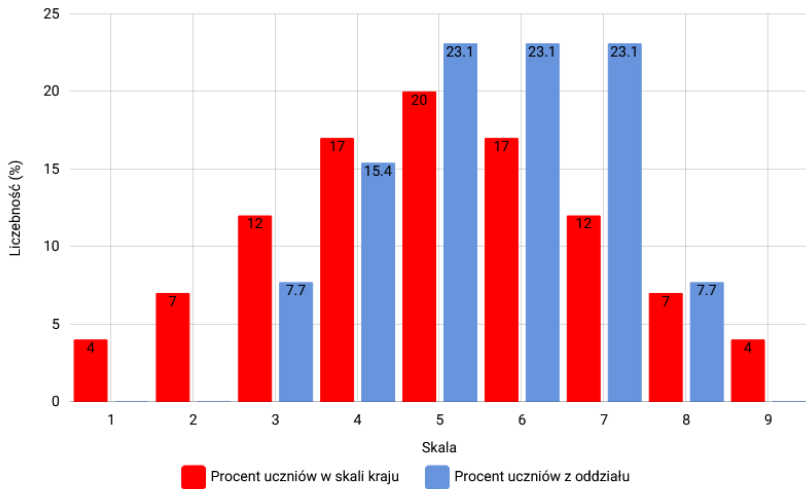
■ Procent uczniów w skali kraju ■ Procent uczniów z oddziału

biologia - poziom rozszerzony (41)

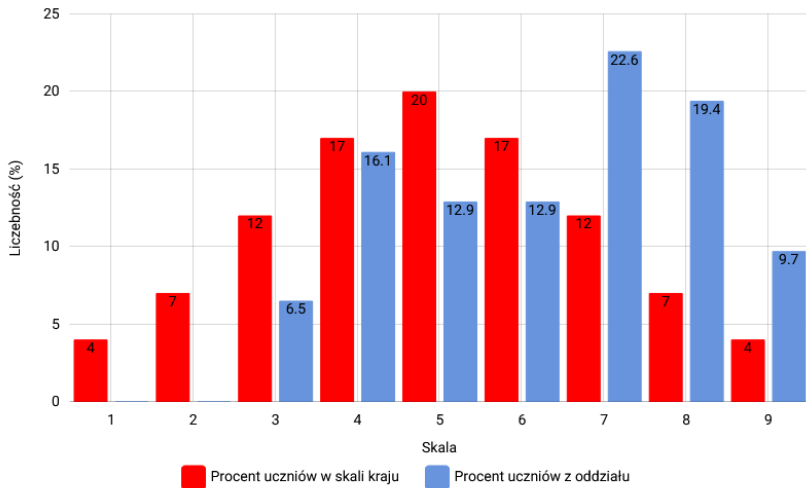


■ Procent uczniów w skali kraju ■ Procent uczniów z oddziału

chemia - poziom rozszerzony (32)



fizyka - poziom rozszerzony (13)



geografia - poziom rozszerzony (31)



Dziękuję!